

Consumo di suolo al 2014 e del PGT 2014

Consumo di suolo al 2023

Base aerofotogrammetrica Carta base da DBT Confine Comune di Bregnano

CONSUMO DI SUOLO 2014 E DEL PGT VIGENTE (QUANTITA' DELLE SUPERFICI)  
 Superficie territoriale (ST) = 6.341.323 mq  
 SUPERFICIE URBANIZZATA = 2.022.193 MQ

SUPERFICIE URBANIZZABILE = 194.719 MQ  
*(la quantità è al netto della quota di superficie urbanizzabile derivante dalla previsione infrastrutturale di rango sovracomunale pari a 37.557 mq)*

SUPERFICIE AGRICOLA O NATURALE = 4.086.854 MQ  
 Indice del consumo di suolo del PGT vigente = 35,55%

CONSUMO DI SUOLO AL 2023 (QUANTITA' DELLE SUPERFICI) Superficie territoriale (ST) = 6.341.323mq  
 SUPERFICIE URBANIZZATA = 2.112.770 MQ

SUPERFICIE URBANIZZABILE = 131.450 MQ  
 SUPERFICIE AGRICOLA O NATURALE = 4.097.103 MQ  
 Indice del consumo di suolo al 2023 = 35,39 %

VARIAZIONI CONSUMO DI SUOLO (QUANTITA'\*)

AREE RICONDOTTE A SUPERFICIE AGRICOLE			AREE CHE GENERANO CONSUMO DI SUOLO		
ID	variazione	Superficie (mq)	ID	variazione	Superficie (mq)
1	Pradoni agrici	3614	1	Strada A1	4967
2	Pradoni agrici	4704	2	Strada A2	7714
3	Pradoni agrici	10307	3	Strada Strada	814
4	Pradoni agrici	2073			
5	Pradoni agrici	2027			
tot.		25879	tot.		13595
att.		23907	att.		13594
<b>BILANCIO CONSUMO DI SUOLO POSITIVO 23.807mq - 13.558mq =</b>					<b>10249</b>

\* Si precisa che la soglia di riduzione di consumo di suolo è indicata all'interno della relazione del Documento di Piano

**Elementi dello stato di fatto e di diritto dei suoli**

Elementi della superficie urbanizzata (ricognizione alla data 02 dicembre 2014)

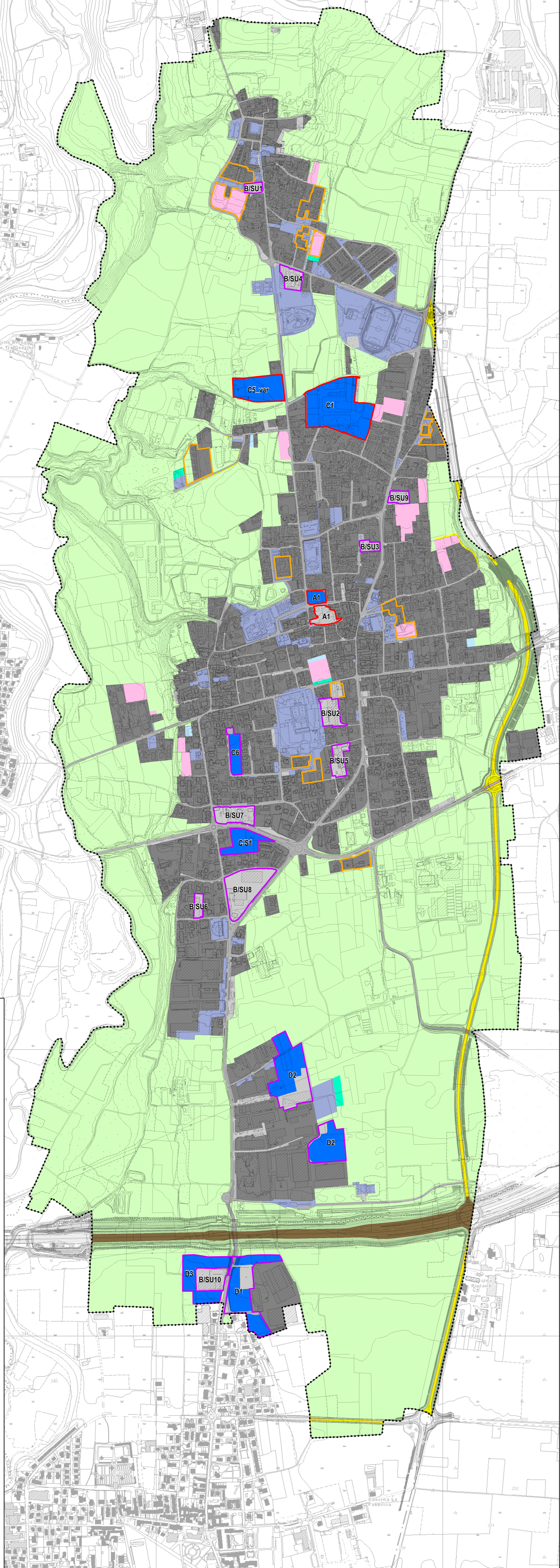
- superfici edificate (comprese le superfici interessate da piani attuativi vigenti)
- le superfici edificate per attrezzature pubbliche o private, di livello locale o sovracomunale (sono comprese anche le fasce di rispetto cimiteriale)
- le superfici occupate da strade interne o esterne al TUC, così come indicate dal livello informativo "area stradale" del DBT
- lotti liberi interclusi e aree verdi pubbliche o di uso pubblico con superficie inferiore a 2.500 mq
- il sedime delle infrastrutture di mobilità di livello sovracomunale esistenti (Pedemontana)
- altre superfici edificate disciplinate dal Piano delle Regole

Elementi della superficie urbanizzabile (fonte: PGT vigente al 02/12/2014 e PGT attualmente vigente)  
 Perimetro degli ambiti di trasformazione previsti al 02 dicembre 2014 (fonte: indagine offerta PGT, Geoportale Regione Lombardia)

- Residenziale
- Altre funzioni
- le aree edificabili degli Ambiti di trasformazione che interessano suolo libero previsti dal Documento di Piano
- Perimetro degli ambiti di disciplina del Piano delle Regole (fonte: PGT vigente)
- le aree edificabili tramite pianificazione attuativa o a titolo edilizio diretto previste dal Piano delle Regole
- le aree per i nuovi servizi previsti dal Piano dei Servizi
- le aree interessate da previsioni infrastrutturali di livello comunale
- le aree interessate da previsioni infrastrutturali di livello sovracomunale (la previsione di rango sovracomunale, pari a 37.557 mq, non è computata nella quantità totale della superficie urbanizzabile)

Superficie agricola o naturale

- Superficie agricola e naturale (ambiti agricoli, ambiti boscati e formazioni vegetali minori, aree verdi > 2.500 mq e corsi d'acqua)



**Elementi dello stato di fatto e di diritto dei suoli (progetto)**

Elementi della superficie urbanizzata

- superfici edificate (comprese le superfici interessate da piani attuativi vigenti)
- le superfici edificate per attrezzature pubbliche o private, di livello locale o sovracomunale (sono comprese anche le fasce di rispetto cimiteriale)
- le superfici occupate da strade interne o esterne al TUC, così come indicate dal livello informativo "area stradale" del DBT
- lotti liberi interclusi e aree verdi pubbliche o di uso pubblico con superficie inferiore a 2.500 mq
- il sedime delle infrastrutture di mobilità di livello sovracomunale esistenti (Pedemontana)
- altre superfici edificate disciplinate dal Piano delle Regole
- Perimetro SUAP

Elementi della superficie urbanizzabile

Perimetro degli ambiti di trasformazione del PGT 2023

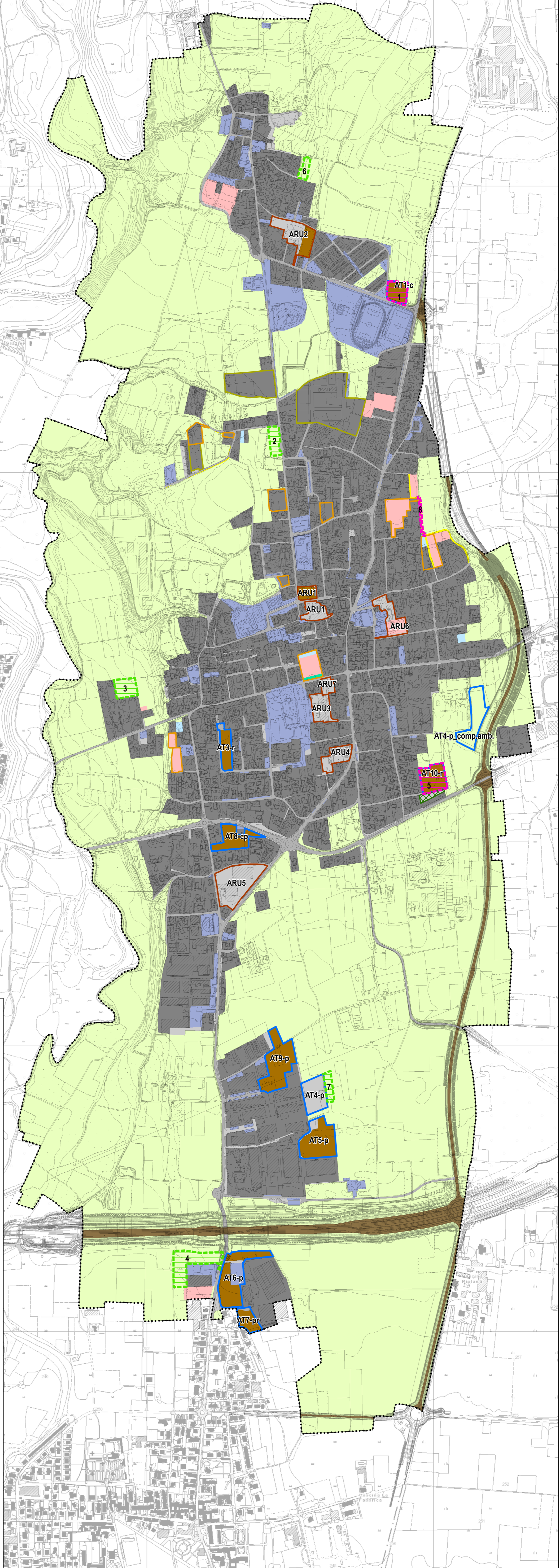
- AT - Ambiti di trasformazione
- ARU - Ambiti di rigenerazione urbana
- le aree edificabili degli Ambiti di trasformazione che interessano suolo libero previsti dal Documento di Piano
- Perimetro degli ambiti di disciplina del Piano delle Regole
- Piani Attuativi vigenti
- le aree edificabili tramite pianificazione attuativa o a titolo edilizio diretto previste dal Piano delle Regole
- le aree per i nuovi servizi previsti dal Piano dei Servizi
- le aree interessate da previsioni infrastrutturali di livello comunale

Superficie agricola o naturale

- Superficie agricola e naturale (ambiti agricoli, ambiti boscati e formazioni vegetali minori, aree verdi > 2.500 mq e corsi d'acqua)

Variazioni consumo di suolo

- Aree ricondotte a superfici agricole
- Aree che generano consumo di suolo



**Comune di Bregnano**  
 Provincia di Como

il Sindaco:  
 DADDI ELENA  
 Segretario:  
 DOTT. ANDREA FIORELLA  
 resp. ufficio urbanistica - edilizia privata  
 GEOM. ENRICO CALEFFI

17/10/2023

**Piano di Governo del Territorio**  
 ai sensi L.R. 12/2005 s.m.i.

Variente generale al Piano di Governo del Territorio

Adozione:  
 Approvazione:  
 Pubblicazione sul BURL:  
 TITOLO: Carta del consumo di suolo (Lr. 31/2014)

PIANO DELLE REGOLE  
**PdR-7**  
 Scala 1:7.000

GRUPPO DI LAVORO:  
 ASSOCIATI STUDIO PROGETTAZIONE  
 Barbara Laris architetto  
 Roberto Laris ingegnere  
 Giorgio Motta architetto  
 dott. p.e. Massimo Rossas dott. p.e. Mauro Bini  
 Dott. Geol. Samuele Azzan Arch. Elias Guffari  
 VIA CARCANO 14- CANTU' COMO-031.70.1250 tg-associati@pec.it www.tg-associati.com tg-progetti@tg-associati.com